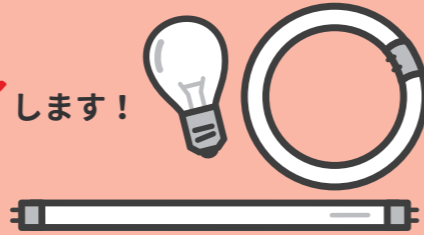


蛍光灯をお使いのみなさま

すべての一般用蛍光灯の製造・輸出入は**2027年末までに終了**します！

早めに**LED照明機器への交換**を！

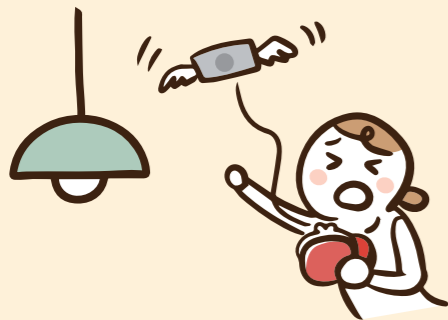


LED器具への交換が遅れるとこんなリスクが！

一部の蛍光灯は既に製造終了しています！

1

価格の上昇

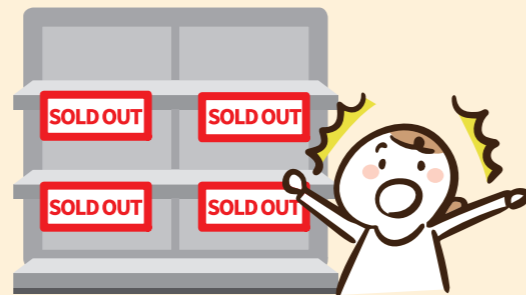


製造終了が近づくにつれて流通量が減少し、市場価格が徐々に上昇する可能性があります。

特に、特殊な形や規格の蛍光灯については代替品に限られるため、急激な価格高騰が発生するおそれがあります。

2

品切れ・調達困難



流通する在庫が減少することで、必要なタイミングで蛍光灯を確保できない状況が発生する可能性があります。突発的な故障や交換が必要になった場合でも、すぐに入手できず生活に支障をきたす懸念があります。



分かっているけど交換は大変…

天井が高くてご自身での照明器具交換が難しいなどでお困りの場合は、お客様の生活にあわせた照明器具選びから設置までしっかりと対応させていただきます。

LED照明器具の購入や買い替えをご検討の方はお気軽にご相談ください！



LINEを使って簡単にご相談いただけます！

LINEの「友だち追加」から、QRコードまたはID検索で追加をお願いします。

ID検索 @381dtiqy



詳しくは当社へお問合せください！

ライフアシスト中央

株式会社中央設備 リニューアル事業部 岡山市北区野殿西町 448-4

<https://lifeassist-chuo.com/>

ライフアシスト中央



アシスト通信

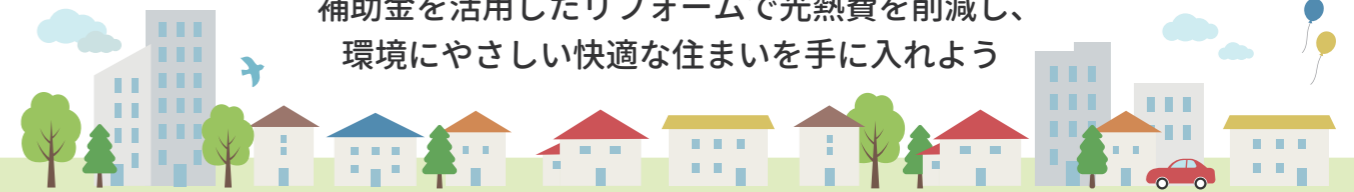
2026
Vol.36

見えない品質、感じる潤い
ライフアシスト中央

2026年

住宅省エネ補助金で賢くリフォーム！

補助金を活用したリフォームで光熱費を削減し、環境にやさしい快適な住まいを手に入れよう



子育て世帯に限らず**すべての世帯が対象**です！

窓・ドアの断熱や水まわり・省エネ設備など幅広くリフォームしたい方



みらいエコ住宅
2026事業

省エネリフォームで最大 **40~100万円**

高断熱の窓・内窓へリフォームしたい方



先進的窓リノベ
2026事業

内窓・ガラス交換などで最大 **100万円**

エコキュート等の高効率給湯器を交換したい方



給湯省エネ
2026事業

高効率の給湯器へ切り替えで最大 **17万円**



お問い合わせは

ライフアシスト中央

株式会社中央設備 リニューアル事業部



0120-960-402

受付時間：月～金曜日 8～17時

対象期間

契約期間 着工日以前 着工期間 2025年11月28日以降に着手したもの
 交付申請期間 2026年3月下旬～予算上限に達するまで（遅くとも2026年12月31日まで）

事業内容の詳細は、
公式ホームページをご確認ください



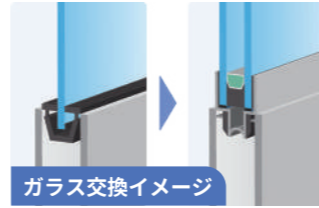
補助金は**予算がなくなり次第終了**となりますので早めのご検討を！

26 先進的窓リノベ

2026事業

このようなお悩みがある方、**お得にリフォーム！**

- 室内なのに冬は寒く、夏は暑く感じる
- 節電をして光熱費の出費を抑えたい
- 結露を減らしてカビを生えにくくしたい



補助例

リビングなどの 大きめの窓 寝室などの 中くらいの窓

掃出し窓 内窓設置の場合 腰高窓 内窓設置の場合

補助額例 **5.2万円** 補助額例 **3.4万円**

リビング+寝室の窓 両方リフォームで

8.6万円 の補助！

26 給湯省エネ

2026事業

このようなお悩みがある方、**お得にリフォーム！**

- 給湯機器を10年以上使用している
- 光熱費を抑えるために効率の良い給湯器に替えたい
- 給湯機器のリモコンにエラーが出てくるようになった

給湯器の寿命は
約**10～15年**です
壊れる前に早めの交換を
おすすめします

補助例 古くなった電気温水器を**エコキュート**に交換

さらに
高い性能要件を満たす場合や既存の電気温水器を撤去する場合、補助額が加算されます



7万円の補助！

コロナ 370L フルオート CHP-37AZ1

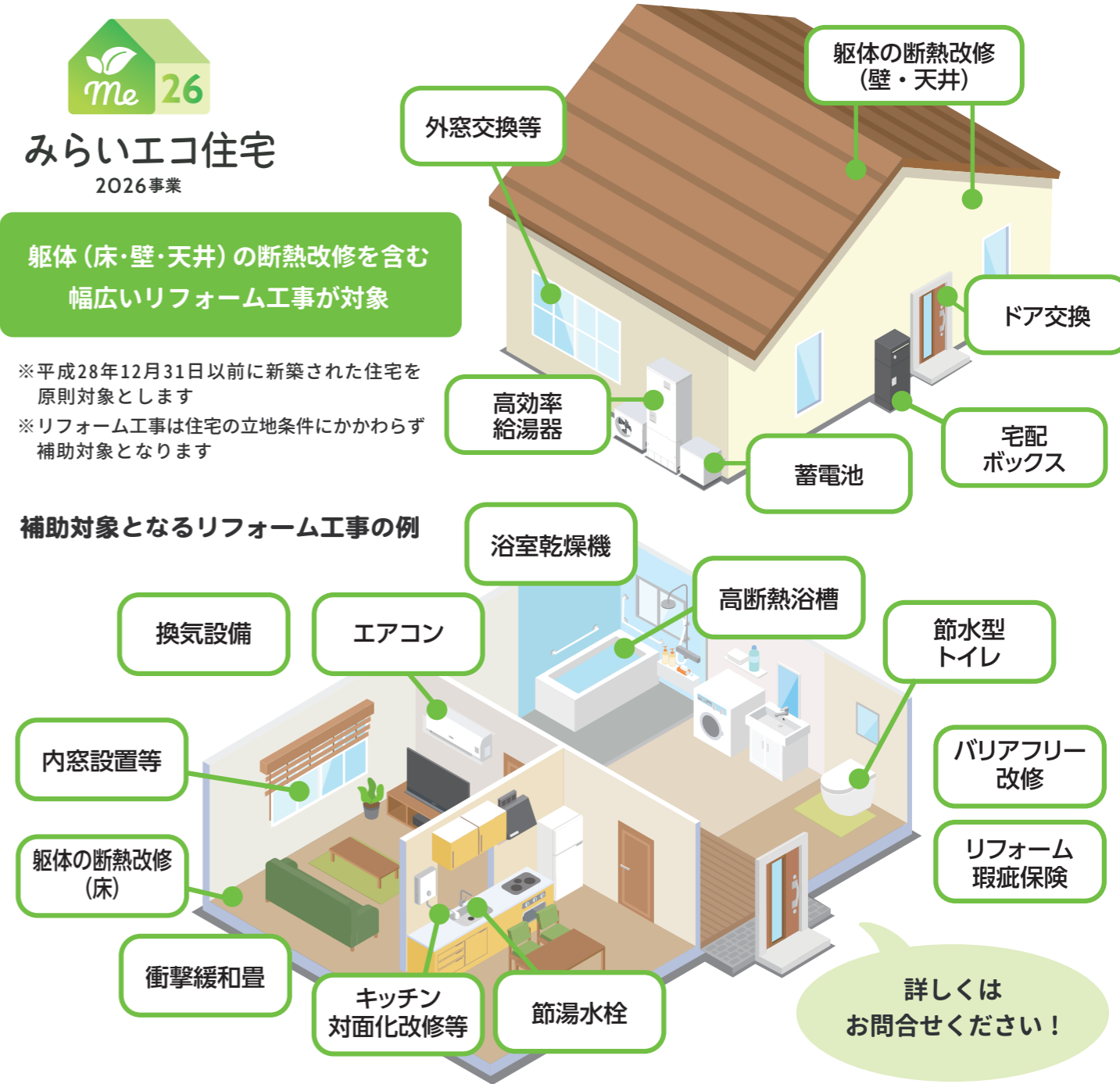
Me 26 みらいエコ住宅

2026事業

躯体(床・壁・天井)の断熱改修を含む
幅広いリフォーム工事が対象

※平成28年12月31日以前に新築された住宅を原則対象とします
※リフォーム工事は住宅の立地条件にかかわらず補助対象となります

補助対象となるリフォーム工事の例



補助金申請から受取までの流れ

リフォーム工事から補助金申請手続きまで、すべてをプロの視点でトータルサポート！

詳しくはお気軽にお問い合わせください！

補助金の申請手続きは当社が行います。
お客様の手続きのご負担はほとんどありません。



- 1 ご相談・現地調査
- 2 お見積り・補助金のご説明
- 3 ご契約
- 4 工事開始
- 5 工事完了・引き渡し
工事費お支払い
- 6 補助金の交付申請
- 7 交付決定
- 1~2ヶ月
- 8 補助金の交付(事務局から当社)
- 9 補助金の還元(当社からお客様)