

アシスト通信

見えない品質、感じる潤い

ライフアシスト中央

2017年 春号 NO.12

中面記事

築28年 岡山市マンションN様邸
水廻り&内装リフォーム

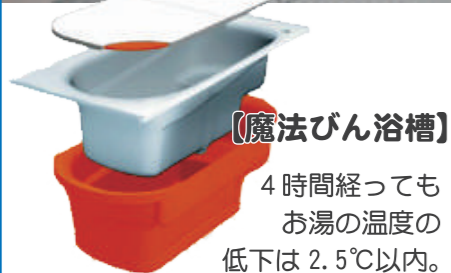
お役立ち
情報

国土交通省「住宅ストック循環支援事業」

お風呂・トイレ・水栓などのリフォームで
最大 **30万円** の補助金 がもらえます!

※耐震改修を行う場合は、最大 45 万円。

高断熱浴槽の設置
補助金 24,000円



節水型トイレの設置
補助金 24,000円



【ネオレスト】1回の洗浄水量

従来品	13L(大小共通)	
ネオレスト (壁排水)	4.8L(大)	約 1/3 の 超節水を 実現!
ネオレスト (床排水)	3.8L(大)	

節湯水栓
補助金 3,000円



【エコシングル水栓】

水とお湯をしっかり使い分け、
お湯のムダ使いを防ぐ。



【エアインシャワー】

水に空気を含ませる機能で
約 35%の節水が可能。

廊下幅の拡張
補助金 30,000円



手すりの設置
補助金 6,000円



段差の解消
補助金 6,000円



対象工事期間：平成28年11月1日～平成29年12月31日

補助金交付申請期間：平成28年1月18日～平成29年6月30日

※対象期間内であっても予算に達した時点で受付終了になります。 ※対象住宅は、自ら居住する住宅（賃貸は対象外）です。

制度概要

必須工事

下記の①～③のいずれか1つ以上のリフォーム工事が必要です。
(ただし、①～③の補助金合計額が5万円以上であること)

①設備エコ改修

エコ住宅設備	補助額
高断熱浴槽の設置	24,000円
節水型トイレの設置	24,000円
節湯水栓の設置	3,000円
高効率給湯機の設置	24,000円
太陽熱利用システムの設置	24,000円

3つ以上のエコ住宅設備の設置で
設備エコ改修となり、補助金の対象となります。

②開口部の断熱改修

- ・内窓設置、外窓交換
- ・ガラス交換
- ・ドア交換

③外壁・屋根・天井・床の断熱改修

- ・外壁の断熱改修
- ・床の断熱改修
- ・屋根、天井の断熱改修

追加工事

必須の①～③のいずれかと合わせて
実施すると補助金の対象になります。

④バリアフリー改修

- ・手すりの設置
- ・段差解消
- ・廊下幅等の拡張

⑤エコ住宅設備の設置

⑥木造住宅の劣化対策工事

⑦耐震改修

⑧リフォーム瑕疵保険への加入

制度の
流れ

工事請負契約

→ 交付申請

→ 交付決定

→ 工事完了報告

→ 補助金支払い

※補助金は、交付決定されなければ受けられません。予めご了承ください。

リモデルプラン例

必須工事

高断熱浴槽の設置	24,000円
節湯水栓の設置	3,000円
節水型トイレの設置	24,000円
	51,000円

追加工事

手すりの設置	6,000円
段差の解消	6,000円
廊下幅の拡張	30,000円
	42,000円

合計
93,000円
補助

リモデルすると、月々の家計費の節約にもなります!

トイレ (4人家族あたり)

約15,000円/年

水道代 約 15,000円
(床排水)

シャワー (4人家族あたり)

約14,500円/年

水道代 約 5,500円
ガス代 約 9,000円

水栓金具 (4人家族あたり)

約8,500円/年

水道代 約 1,600円
ガス代 約 7,000円

年間
約38,000円
節約



お問い合わせは

ライフアシスト中央

株式会社中央設備 リニューアル事業部

受付時間：月～金曜日 第1・第5土曜日 8～17時

0120-960-402

ライフアシスト中央

http://lifeassist-chuo.com/ または

ライフアシスト中央

検索

株式会社中央設備 リニューアル事業部
岡山市北区野殿西町 448-4



水回り&内装リフォーム 築28年岡山市内のマンションN様邸

工事概要

工事期間：約2週間（2016年11月竣工）

- ・水廻り取替え（キッチン・浴室・洗面化粧台・トイレ）
- ・各所配管更新

キッチン



Before

TOTO ミツテ

レンジフードは新しい為、再利用しました。開き戸タイプから引き出しタイプになり、収納量がアップするだけでなく細かな調理道具も取り出しやすい位置に収納できます。また、ステンレスのカウンターは、エンボス加工されていてキズや汚れがつきにくく、お手入れしやすい仕様です。



After

洗面化粧台



Before

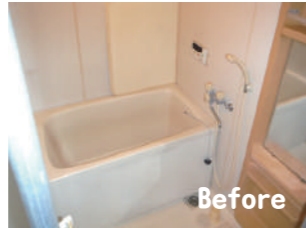
TOTO サクア

広々とした陶器ボウルで衣類の手洗いや洗髪もしっかり行えます。鏡と化粧台の間には"春の植物"のようなパステルカラーのガラスモザイクを施しアクセントにしました。



After

浴室



Before



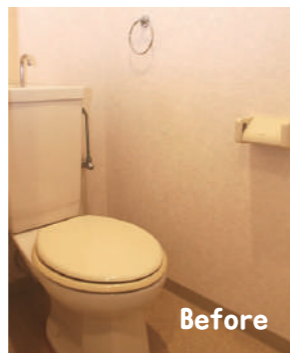
After

TOTO サザナ

設置位置をミリ単位で調整し、梁に干渉させることなくユニットを設置することができ、段差が無くなりスッキリとした壁面になりました。普段使用されない鏡や収納棚の一部は設置せず、お手入れ性を重視しシンプルに仕上げました。床は柔らかくヒヤッとせず滑りにくい特徴の"ほっカラリ床"でお掃除もラクラクです。

シャワー側のアクセントパネルは幾何学や模様調パターンがアレンジされた柄で、照明に照らされることで模様が更に引き立ちます。

トイレ



Before



After

TOTO ピュアレスト EX 手洗付

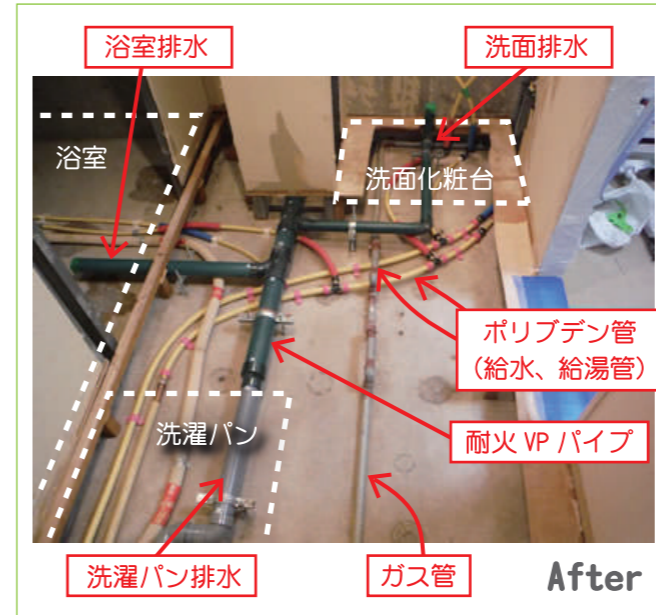
節水型のトイレは、タンク・便器ともに丸みを帯びたフォルムがクロスとマッチしています。綿ほうし柄のかわいらしいアクセントクロスは白い空間を華やかに彩ります。インテリア小物で装飾すればおしゃれなカフェにあるようなトイレに。

配管



Before

洗面所の床下配管もリニューアルしました。給水、給湯、排水管も28年も経てば老朽化が進んでおり今後、漏水による事故が発生しないとも限りません。弊社においては、配管の取替えも提案しており、安心できる生活環境に取り組んでいます。



After

お客様の声

できる事は最大限の対応で、できない事があたらきちんと伝えてくださった上で、最良の状態になるように対応して下さったと思います。トイレの壁紙は遊んでみようと思いつて変化を付けましたが、とても可愛い仕上がりになりました。お風呂が特に清潔になり、ほっカラリ床のおかげで冷たさなく痛さなく快適です。キッチンも引き出し仕様になり、ムダな空間が無くなりスッキリしました。クロス選びでは、私の好みをキャッチした提案をして下さったり、移り気が出てくる私の気持ちの軌道修正も上手で、後悔しないようにして下さいました。洗面所のタイルの提案は嬉しかったです。大変お世話になりました。



マンションの水廻りリフォームでは、梁や配管などの関係で自由なレイアウトが難しい場合があります。今回もキッチンやユニットバスの設置に際して難題がありましたが、細かな打合せに応じていただきありがとうございました。ご満足いただける仕上がりとなり、喜んで頂けたことにスタッフ一同嬉しく感じています。今後も未永いお付き合いをよろしく願います。 担当：石原

詳しい内容は、ホームページからご覧いただけます。

<http://lifeassist-chuo.com/>

マンションをリノベーションした

モデルルーム

ご見学お問い合わせ受付中!



岡山市南区の築20年のマンションをリノベーションし、全く新しい空間に！ いつでもご見学いただけます。

お気軽にフリーダイヤルまでお問い合わせください♪

0120-960-402

(受付時間：月～金曜日 第1・第5土曜日 8～17時)

今日の晩ごはん



鶏のみぞれ煮

材料(4人分)

- | | | | |
|--------|------|--------|------|
| ● 鶏もも肉 | 2枚 | ● だし汁 | 2カップ |
| ● 大根 | 1/2本 | ● しょうゆ | 大さじ2 |
| ● しめじ | 1パック | ● 酒 | 大さじ1 |
| ● 三つ葉 | 1/4束 | ● みりん | 大さじ1 |

- 1 三つ葉は3~4cmにカットし、しめじは石づきを取って小房に分けて、大根はおろしておきます。
- 2 フライパンを熱し、鶏肉を皮目から両面こんがりとなるまで(7~8割程度火が通るように)焼きます。
- 3 焼いた鶏肉を食べやすい大きさにカットします。
- 4 鍋にだし汁・しょうゆ・酒・みりんを入れて火にかけ、沸いたら鶏肉・しめじを加えて煮ます。
- 5 鶏肉に火が通ったら、大根おろし・三つ葉を入れて火を止めて完成。

●料理作成：チーム服部 ●参考資料：「服部幸應の健康レシピ」(学研教育出版)